

ライセンス登録と ソフトウェアのアクティブ化

このガイドブックは、ユーザの皆さんに、Windowsカブリ・ジオメトリ II Plus (1.3 version 以降)のライセンス登録とソフトウェアのアクティブ化のためのすべての必要な情報を提供するためのものです。

カブリ・ジオメトリ II Plus は (Setup.exe や install_cg2p_1_3_eval_fr.exe) で起動されますが、-ソフトウェアのすべての機能は72時間のみ有効で、-まだアクティブ化はされていません。それ以降は“デモバージョン”となり、保存、印刷、エクスポートが出来なくなります。

以下のステップに従えば、ソフトウェアは、スタンドアロン型またはサーバ（クライアントとしてではなく）インストールすることが出来るはずです。

ユーザが有効なシリアル番号の場合は、ソフトウェアのすべての機能をアクティブ化するようなライセンスが登録されます。

ユーザがシリアル番号 (Purchase Serial Number)を持っていない場合は、代わりに、一ヶ月の試用版（フルバージョン）のライセンスを得ることが出来ます。

上述以外の場合は、以下にあるその他の登録方法を参照して下さい。

Contents :

- 1 - カブリ・ジオメトリ II Plus ソフトウェア フルバージョンの登録（インターネット使用）
- 2 - 一ヶ月有効な試用版（フルバージョン）の登録ライセンス（インターネット使用）
- 3 - その他の登録方法
 - 3.1 - インターネットに接続されたもう一台のコンピュータを使用
 - 3.2 - faxか郵便で登録

1 - カブリ・ジオメトリ II Plus ソフトウェア フルバージョンの登録(インターネット使用)

カブリ・ジオメトリ II Plus ソフトウェアを登録するのに最も簡単な方法は、このソフトウェアがインストールされたコンピュータを使ってオンラインで行う方法です。この場合、ソフトウェアを登録すれば、自動的にアクティブ化されます。

ステップ 1

カブリ・ジオメトリ II Plus を立ち上げたとき、このダイアログボックスが現れます。“Purchase Serial Number(シリアル番号)”を持っています。そしてインターネットに接続できます。を選択し、アクティブ化... をクリックします。

Cabri Geometry II Plus

現在の状態: 未登録

“Purchase Serial Number(シリアル番号)”を持っています。

インターネットに接続できます。

アクティブ化...

インターネットに接続できません。

登録... ステップ1:ライセンスの登録

アクティブ化... ステップ2:ソフトウェアのアクティブ化

“Purchase Serial Number(シリアル番号)”を持っていません

次へ進むにはインターネットに接続可能である必要があります。インターネット接続不可能の状態でご購入をご希望の方は、販売店かカブリログ社にお問い合わせ下さい。

Cabrilog
Eurennepolis
6, place Robert Schuman
38000 Grenoble
France

電話番号 +33 (0)4.76.43.97.00
Fax +33 (0)4.76.86.17.90
<http://www.cabri.com>

購入... 永くライセンスを取得

試用版... 1ヶ月間試用できる評価版(フルバージョン)を取得

後で登録する...

ステップ 2

ダイアログボックスが現れますので、指定された箇所に登録のための情報を記入して下さい:

- ・ シリアル番号 (Purchase Serial Number)
- ・ 氏名 (名)
- ・ 氏名 (姓)
- ・ 組織/会社
- ・ 国名
- ・ e-mail

OKをクリックします。

Cabri Geometry II Plus

オンラインのアクティブ化

シリアル番号*

最後のフィールドには数字か大文字のアルファベットしか入れられません。(大文字のOは例外です)。Purchase Serial Number(シリアル番号)はソフトウェアの箱に表示されています。オンラインでの購入については、メールに書かれています。

個人情報

氏名(名)*

氏名(姓)*

組織/会社*

国名*

この商品についての情報を受け取らない。

email*

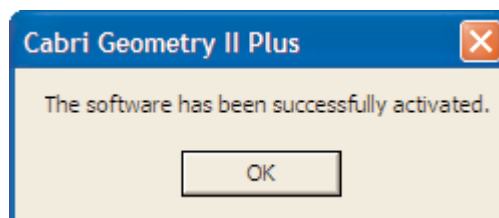
*入力必須項目

OK キャンセル

ステップ 3

これでソフトウェアはアクティブ化されました。

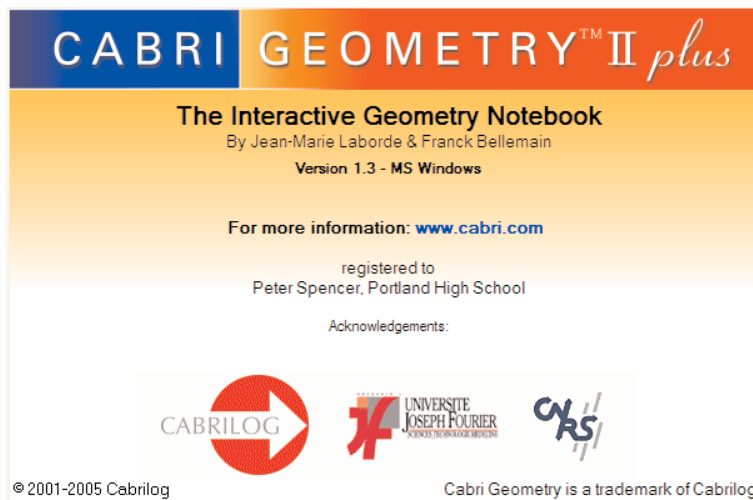
OKをクリックします。



ステップ 4

毎回ソフトウェアを立ち上げるたびに、数秒間カブリのロゴが現れます。ここにユーザー名とライセンスの登録された会社名が現れます。

この内容は、ヘルプ/カブリ・ジオメトリ II Plusについて…でいつでも確認することができます。



2 - 一ヶ月有効な試用版（フルバージョン）の登録ライセンス（インターネット使用）

一ヶ月有効な試用版（フルバージョン）としてカブリ・ジオメトリ II Plus ソフトウェア を登録するためには、コンピュータをインターネットにつながなければなりません。

ステップ 1

カブリ・ジオメトリ II Plusを立ち上げたとき、このダイアログボックスが現れます。“Purchase Serial Number(シリアル番号)”を持っていませんを選択し、試用版...をクリックします。

Cabri Geometry II Plus

現在の状態: 未登録

“Purchase Serial Number(シリアル番号)”を持っています。

インターネットに接続できます。

アクティブ化...

インターネットに接続できません。

登録... ステップ1:ライセンスの登録

アクティブ化... ステップ2:ソフトウェアのアクティブ化

“Purchase Serial Number(シリアル番号)”を持っていません。

次へ進むにはインターネットに接続可能である必要があります。インターネット接続不可能の状態でご購入をご希望の方は、販売店かカブリログ社にお問い合わせ下さい。

Cabrilog 電話番号 +33 (0)4.76.43.97.00
Eurennepolis Fax +33 (0)4.76.86.17.90
6, place Robert Schuman http://www.cabri.com
38000 Grenoble
France

購入... 永久ライセンスを取得

試用版... 1ヶ月間試用できる評価版(フルバージョン)を取得

後で登録する...

ステップ 2

ダイアログボックスが現れますので、指定された箇所に登録のための情報を記入して下さい:

- ・ シリアル番号 (Purchase Serial Number)
- ・ 氏名 (名)
- ・ 氏名 (姓)
- ・ 組織/会社
- ・ 都道府県
- ・ 国名
- ・ e-mail

提出をクリックします。

Cabri Geometry II Plus

一ヶ月の試用版のキーを取得

個人情報

氏名(名)* Taro

氏名(姓)* Yamada

組織/会社

都道府県* Tokyo

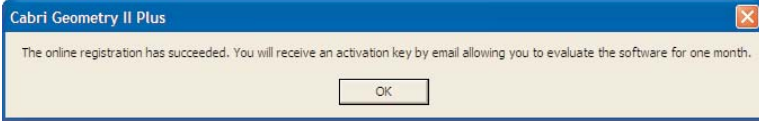
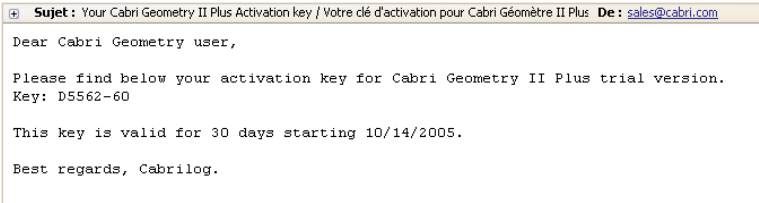
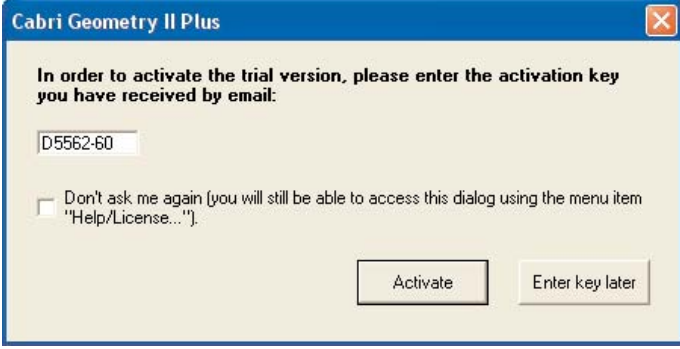
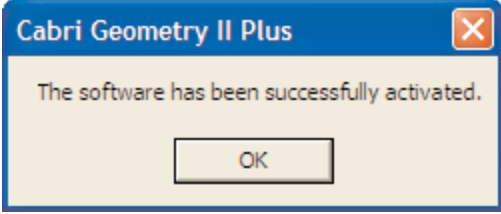
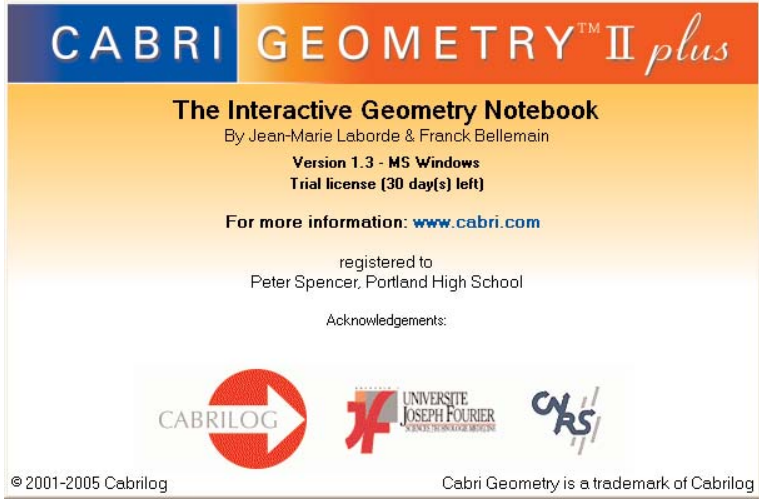



国名* Japan

email* taro@yamada.jp

上のメールアドレスは、activation key(アクティブ化のキー)とその他の情報を送るのに使われます。

*入力必須項目

提出 キャンセル

<p style="text-align: center;">ステップ 3</p> <p>ダイアログボックスが現れ、登録が成功したことを伝えますので、OKをクリックします。</p>	 <p>Cabri Geometry II Plus</p> <p>The online registration has succeeded. You will receive an activation key by email allowing you to evaluate the software for one month.</p> <p style="text-align: center;">OK</p>
<p style="text-align: center;">ステップ 4</p> <p>その後すぐ、一ヶ月間のアクティブ化のためのキー(activation key)を含むメールが届きます。</p>	 <p>Sujet : Your Cabri Geometry II Plus Activation key / Votre clé d'activation pour Cabri Géomètre II Plus De : sales@cabri.com</p> <p>Dear Cabri Geometry user,</p> <p>Please find below your activation key for Cabri Geometry II Plus trial version. Key: D5562-60</p> <p>This key is valid for 30 days starting 10/14/2005.</p> <p>Best regards, Cabrilog.</p>
<p style="text-align: center;">ステップ 5</p> <p>ダイアログボックスが現れますので、指定された箇所に登録のための情報を記入して下さい: 受け取ったメールからそのままコピー&ペーストすることも可能です。 アクティブ化をクリックします。 この操作を後で行いたい場合、次にカブリ・ジオメトリ II Plusを立ち上げたときに、このダイアログボックスが表示されるようになっていきます。</p>	 <p>Cabri Geometry II Plus</p> <p>In order to activate the trial version, please enter the activation key you have received by email:</p> <p>D5562-60</p> <p><input type="checkbox"/> Don't ask me again (you will still be able to access this dialog using the menu item "Help/License...").</p> <p style="text-align: right;">Activate Enter key later</p>
<p style="text-align: center;">ステップ 6</p> <p>一ヶ月有効な試用版(フルバージョン)としてカブリ・ジオメトリ II Plus ソフトウェアがアクティブ化されました。OKをクリックします。</p>	 <p>Cabri Geometry II Plus</p> <p>The software has been successfully activated.</p> <p style="text-align: center;">OK</p>
<p style="text-align: center;">ステップ 7</p> <p>毎回ソフトウェアを立ち上げるたびに、数秒間カブリのロゴが現れます。ここにユーザーネームとライセンスの登録された会社名が現れます。 この内容は、ヘルプ/カブリ・ジオメトリ II Plusについて…でいつでも確認することが出来ます。</p>	 <p style="text-align: center;">CABRI GEOMETRY™ II plus</p> <p style="text-align: center;">The Interactive Geometry Notebook By Jean-Marie Laborde & Franck Bellemain Version 1.3 - MS Windows Trial license (30 day(s) left)</p> <p style="text-align: center;">For more information: www.cabri.com</p> <p style="text-align: center;">registered to Peter Spencer, Portland High School</p> <p style="text-align: center;">Acknowledgements:</p> <div style="display: flex; justify-content: space-around; align-items: center;">    </div> <p style="text-align: center;">© 2001-2005 Cabrilog Cabri Geometry is a trademark of Cabrilog</p>

3 - その他の登録方法

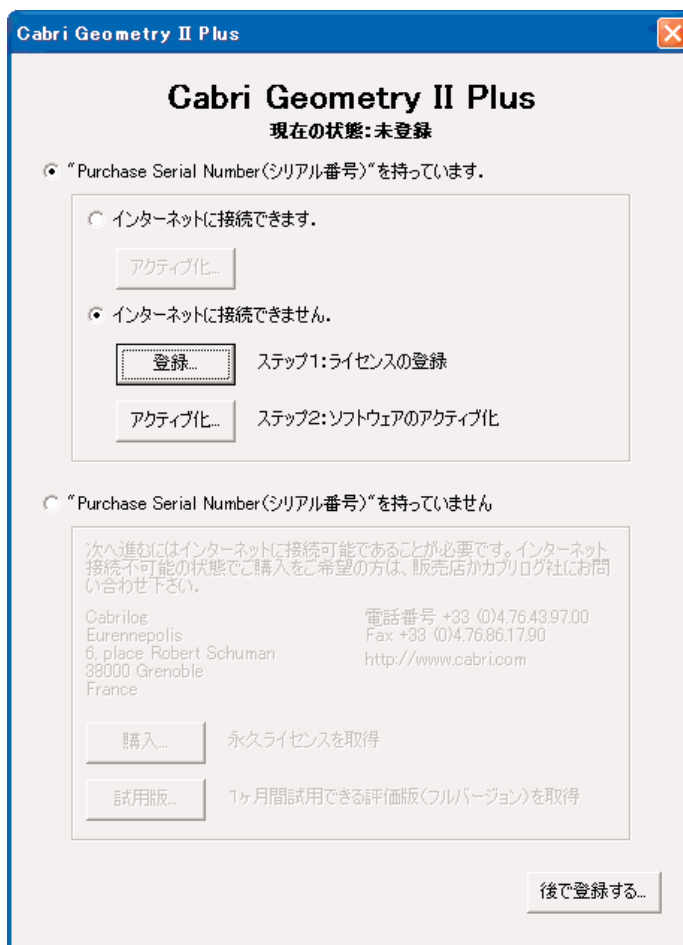
カブリ・ジオメトリ II Plus をインストールしたコンピュータがインターネットにつながっていない場合、
・インターネットに接続されたもう一台のコンピュータを使用して、登録することも可能です。（3.1 参照）
・もしくは、ファックス か メールで登録することも可能です（3.2参照）

3.1 - インターネットに接続されたもう一台のコンピュータを使用

コンピュータがインターネットにつながっていないが、別のインターネットにつながったコンピュータにアクセスできる場合、最初のコンピュータで登録だいを作成し、二番目のコンピュータでオンライン登録を行うことができます。登録ファイルは最初のコンピュータからもうひとつへと移されなければなりません。（フロッピーディスク、USBキー、ネットワークなどで）

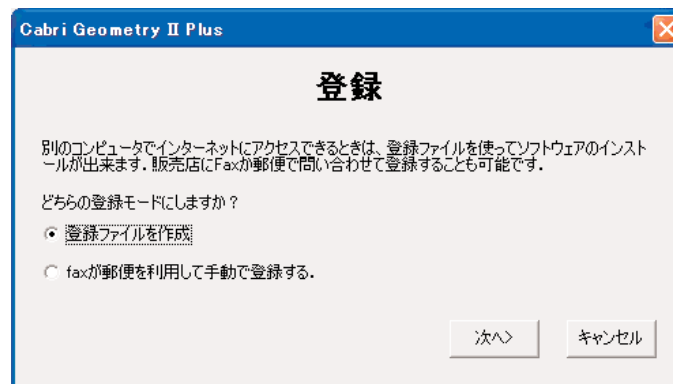
ステップ 1

カブリ・ジオメトリ II Plusを立ち上げたとき、このダイアログボックスが現れます。“Purchase Serial Number(シリアル番号)”を持っています。を選択し、インターネットに接続できません。を選択し、登録...をクリックします。



ステップ 2

コンピュータ間のファイルのやり取りが可能ならば、登録ファイルを作成を選択し、次へをクリックします。ファックスまたは郵送でソフトウェアを登録する場合については、3.2へ進んでください。



ステップ 3

ダイアログボックスが現れますので、指定された箇所に登録のための情報を記入して下さい:

- ・ シリアル番号 (Purchase Serial Number)
- ・ 氏名 (名)
- ・ 氏名 (姓)
- ・ 組織/会社
- ・ 国名
- ・ e-mail

OKをクリックし、登録ファイルをストレージデバイス (フロッピーディスク、USBキーなど)に保存します。

Cabri Geometry II Plus

ファイル登録

シリアル番号*

最後のフィールドには数字か大文字のアルファベットしか入れられません。(大文字のOは例外です)。Purchase Serial Number (シリアル番号)はソフトウェアの箱に表示されています。オンラインでの購入については、メールに書かれています。

個人情報

氏名(名)*

氏名(姓)*

組織/会社*

国名*

この商品についての情報を受け取らない。

email*

*入力必須項目

OK キャンセル

ステップ 4

ダイアログボックス が現れ、登録が成功したことを伝えますので、OKをクリックします。

Cabri Geometry II Plus

The registration file has been successfully created.
It is named "CabriRegister_CPSLH-LPD2F-VXD4N.cgr" and has been saved on "C:\Documents and Settings\test\My Documents\registration".
Please go to the website <http://www.cabri.com/registration> in order to obtain your license file which will allow the software activation.

OK

ステップ 5

インターネットにつながった二台目のコンピュータでインターネットブラウザを開き、次のURL進んでください:

www.cabri.com/registration

ウェブページの一番下のBrowse... をクリックし、先ほどの登録ファイルを選択します。

license registration - Microsoft Internet Explorer

File Edit View Favorites Tools Help

Address <http://www.cabri.com/registration/usa/register.php>

CABRILOG

license registration

Please fill in the form below in order to receive the license file that will allow you to activate your software.

Serial number :

Computer ID * :

* You can read your system Computer ID through the license... option of the Help menu in the software in evaluation mode.

Continue Clear

If you already have a registration file generated from the software, please use the following form in order to receive the license file that will allow you to activate your software.

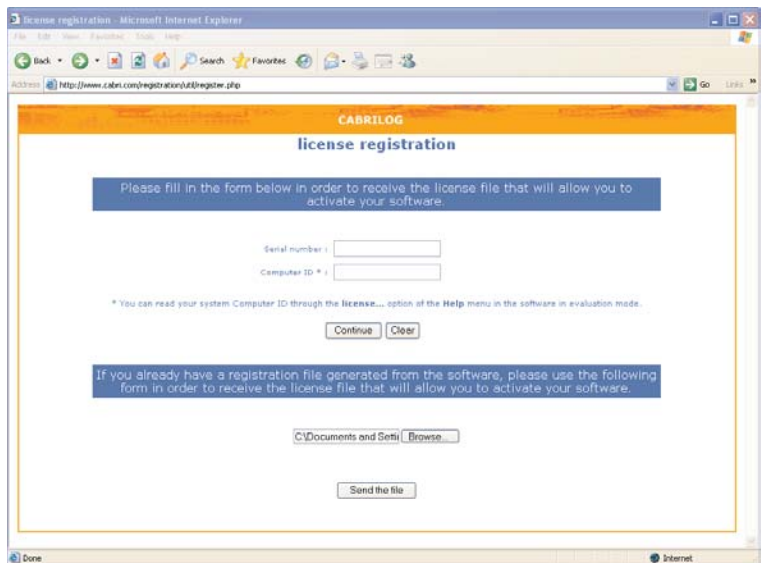
Browse...

Send the file

Done Internet

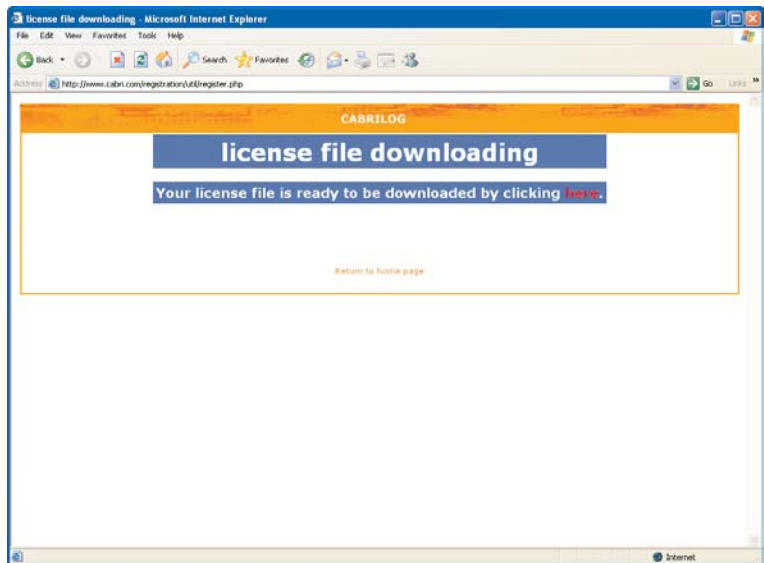
ステップ 6

登録ファイルを選択したら、Send the fileをクリックします。



ステップ 7

新しいページが開き、ライセンスファイルをダウンロードします。ダウンロードのためのリンクをクリックして下さい。最初のコンピュータに移すために、このデータをストレージデバイス（フロッピーディスク、USBキーなど）に保存します。

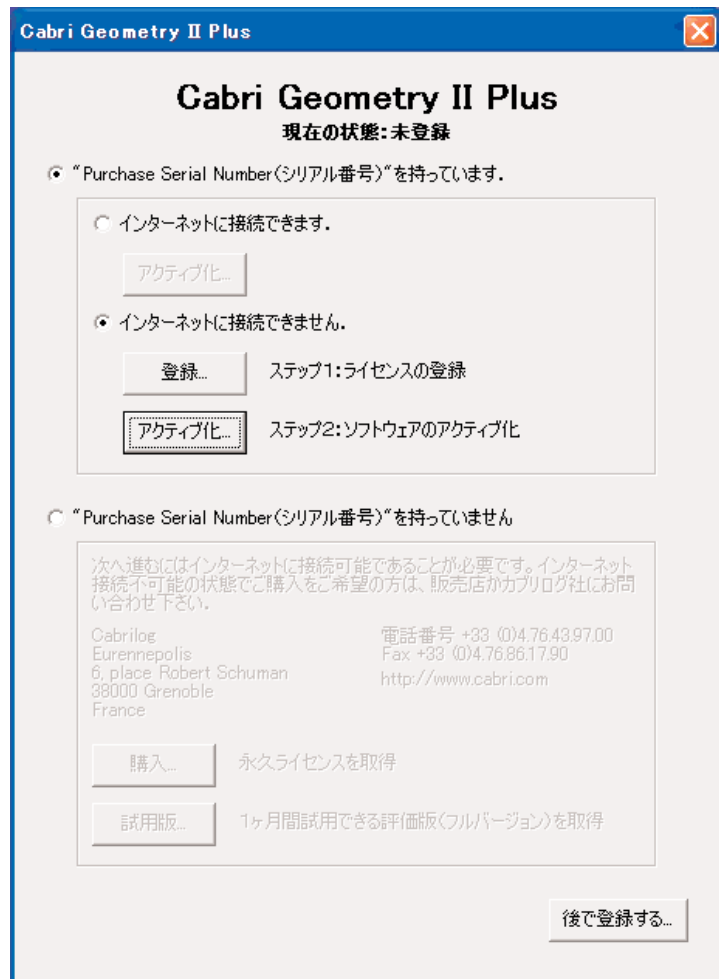


ステップ 8

かぶりジオメトリのインストールされた最初のコンピュータに戻ります。アプリケーションをスタートさせます。

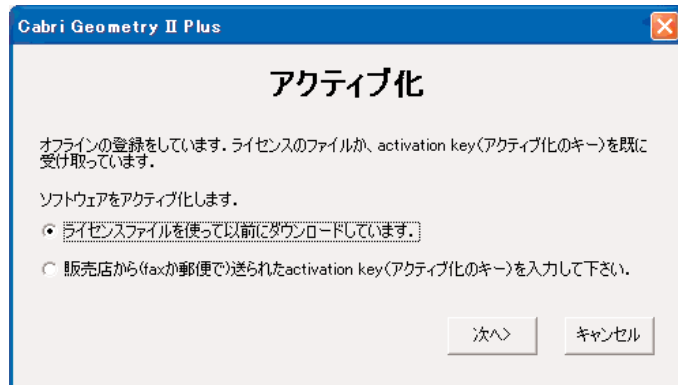
“Purchase Serial Number (シリアル番号)” を持っています。を選択し、インターネットに接続できません。を選択します。

アクティブ化... を選択します。



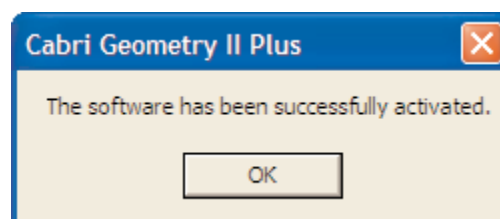
ステップ 9

ライセンスファイルを使って以前にダウンロードしています。を選択し次へをクリックします。次のダイアログボックスで、ライセンスファイル(ステップ7でストレージデバイスに保存されたもの)を選択します。



ステップ 10

これでソフトウェアはアクティブ化されました。OKをクリックします。



ステップ 11

毎回ソフトウェアを立ち上げるたびに、数秒間カブリのロゴが現れます。ここにユーザー名とライセンスの登録された会社名が現れます。

この内容は、ヘルプ/カブリ・ジオメトリ II Plusについて…でいつでも確認することができます。




CABRI GEOMETRY™ II plus

The Interactive Geometry Notebook
By Jean-Marie Laborde & Franck Bellemin
Version 1.3 - MS Windows

For more information: www.cabri.com

registered to
Peter Spencer, Portland High School

Acknowledgements:

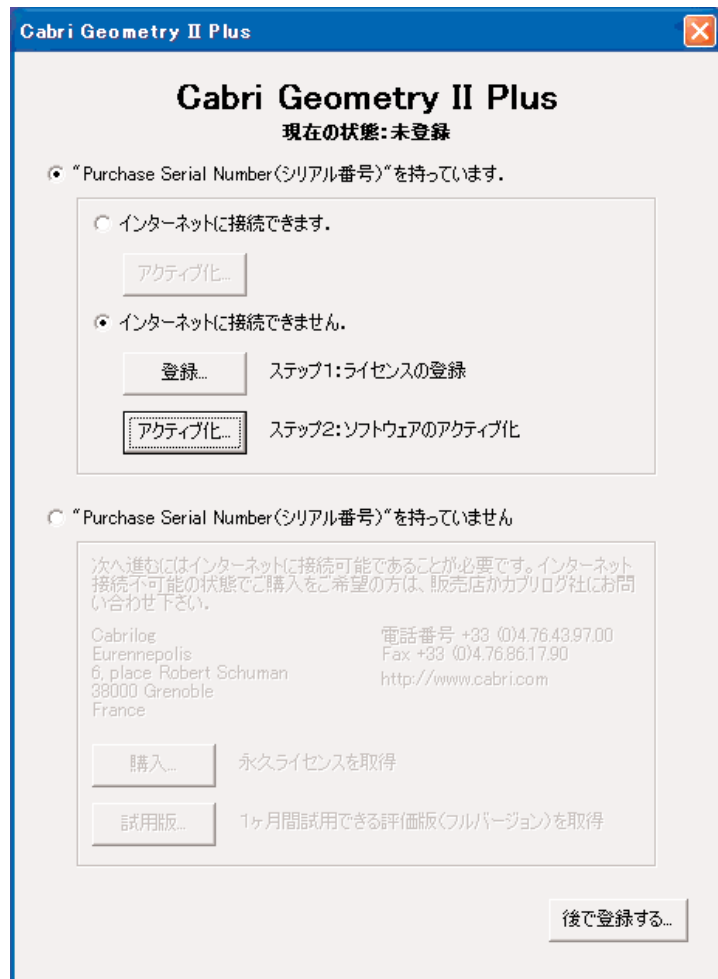
© 2001-2005 Cabrilog Cabri Geometry is a trademark of Cabrilog

3.2 - faxか郵便で登録

この方法はインターネットに接続できない環境で使われます。

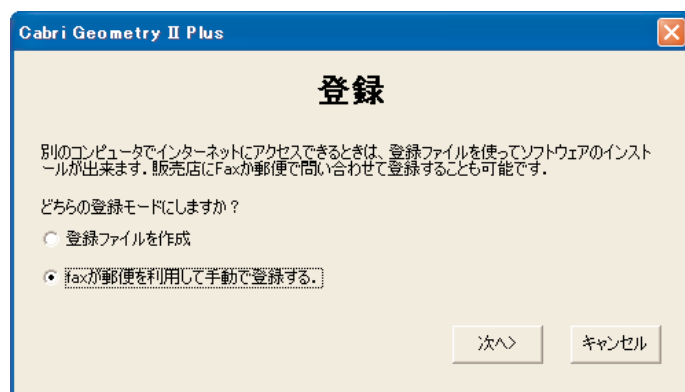
ステップ 1

カブリ・ジオメトリ II Plusを立ち上げたとき、このダイアログボックスが現れます。“Purchase Serial Number(シリアル番号)”を持っています。を選択し、インターネットに接続できません。を選択し、登録... をクリックします。



ステップ 2

faxか郵便を利用して手動で登録する。を選択し、次へをクリックします。



ステップ 3

ダイアログボックスが現れますので、指定された箇所に登録のための情報を記入して下さい:

- ・ シリアル番号 (Purchase Serial Number)
- ・ 氏名 (名)
- ・ 氏名 (姓)
- ・ 組織/会社
- ・ 電話番号
- ・ Fax
- ・ 国名
- ・ e-mail

このアクティビ化キー (activation key) を受け取りたい fax 番号を記入するか、もし fax 番号がなければ、ステップ 6 で住所を書く必要があります。

OK をクリックします。

Cabri Geometry II Plus

手動の登録

シリアル番号* TEST

最後のフィールドには数字か大文字のアルファベットしか入れられません。(大文字のOは例外です)。Purchase Serial Number(シリアル番号)はソフトウェアの箱に表示されています。オンラインでの購入については、メールに書かれています。

個人情報

氏名(名)* Taro

氏名(姓)* Yamada

組織/会社* IES

電話番号

Fax

国名* Japan

*入力必須項目

OK キャンセル

ステップ 4

ファックス番号を記入した場合は、このダイアログボックスが現れますので、印刷…をクリックし、OK をクリックします。

fax か郵便で、このフォームを販売業者に送付してください。アクティビ化キー (activation key) がファックスで送付されてきます。

Cabri Geometry II Plus

手動の登録

このページにある情報を書き留めるか印刷し、以下の販売店にFaxまたは郵便で送付して下さい。

販売店のfax +33 (0)4.76.86.17.90

販売店の住所 Cabrilog
Euremnepolis
6, place Robert Schuman
38000 Grenoble
France

個人情報

氏名(名) Taro

氏名(姓) Yamamoto

組織/会社 IES

電話番号 0000000000

Fax 0000000000

国名 Japan

シリアル番号 XXXXX-XXXX-XXXX

ハードウェアID XXXXXXXXXXXXXXX

ソフトウェアを使うためのアクティビ化キーが送付されます。

印刷...(P) OK

ファックスを入力しないと、次のダイアログボックスが現れます。印刷... をクリックし、OKをクリックします。

このフォームをfaxか郵便で販売店に送付してください。アクティブ化キー (activation key) が郵便で送付されてきます。

Cabri Geometry II Plus

手動の登録

このページにある情報を書き留めるか印刷し、以下の販売店にFaxまたは郵便で送付して下さい。

販売店のfax +33 (0)4.76.86.17.90

販売店の住所 Cabrilog
Eurennepolis
6, place Robert Schuman
38000 Grenoble
France

個人情報

氏名(名) Taro
氏名(姓) Yamamoto
組織/会社 IES
電話番号 00000000000
住所 _____

国名 Japan

シリアル番号 XXXXX-XXXX-XXXX
ハードウェアID XXXXXXXXXXXXXXX

ソフトウェアを使うためのアクティブ化キーが送付されます。

印刷(P) OK

ステップ 5

アクティブ化キー (activation key) を受け取ったら、カブリ・ジオメトリ II Plusを開始させます。

最初に“Purchase Serial Number (シリアル番号)”を持っています。を選択し、インターネットに接続できません。を選択します。

アクティブ化... をクリックします。

Cabri Geometry II Plus

Cabri Geometry II Plus

現在の状態: 未登録

“Purchase Serial Number (シリアル番号)”を持っています。

インターネットに接続できます。
アクティブ化...

インターネットに接続できません。
登録... ステップ1: ライセンスの登録
アクティブ化... ステップ2: ソフトウェアのアクティブ化

“Purchase Serial Number (シリアル番号)”を持っていません

次へ進むにはインターネットに接続可能である必要があります。インターネット接続不可能の状態でご購入をご希望の方は、販売店がカブリログ社にお問い合わせ下さい。

Cabrilog
Eurennepolis
6, place Robert Schuman
38000 Grenoble
France

電話番号 +33 (0)4.76.43.97.00
Fax +33 (0)4.76.86.17.90
http://www.cabri.com

購入... 永久ライセンスを取得

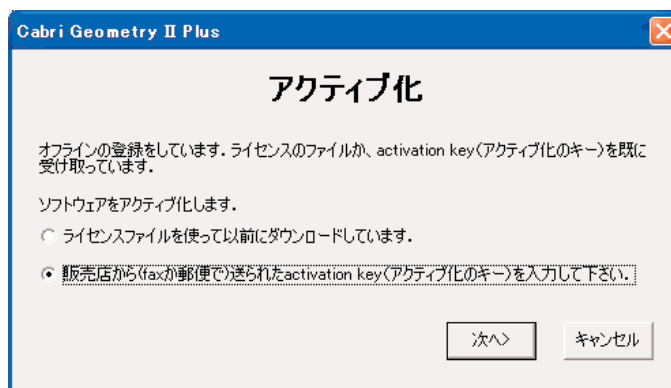
試用版... 1ヶ月間試用できる評価版(フルバージョン)を取得

後で登録する...

ステップ 6

販売店から (faxか郵便で) 送られた Activation key (アクティブ化のキー) を入力して下さい。を選択し、

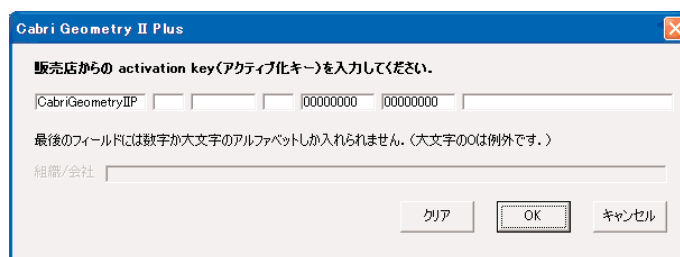
次へをクリックします。



ステップ 7

販売店から得た Activation keyを入力します。

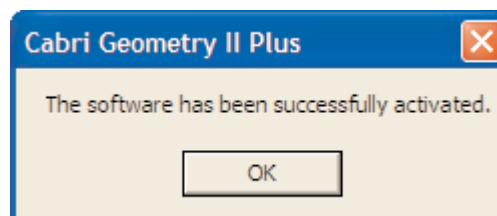
OKをクリックします。



ステップ 8

これでソフトウェアがアクティブ化されました。

OKをクリックします。



ステップ 9

毎回ソフトウェアを立ち上げるたびに、数秒間カブリのロゴが現れます。ここにユーザー名とライセンスの登録された会社名が現れます。

この内容は、ヘルプ/カブリ・ジオメトリ II Plusについて… でいつでも確認することが出来ます。

